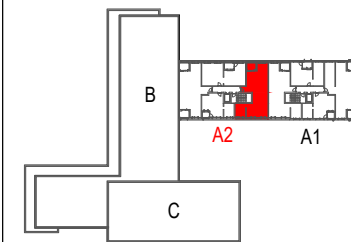


|       |      |      |     |
|-------|------|------|-----|
| 1:100 | ULAZ | STAN | KAT |
|       | A2   | 101  | 1.  |



### ISKAZ POVRŠINA

|                                  | m <sup>2</sup> |      |
|----------------------------------|----------------|------|
| 1 ulaz                           | 9,3            |      |
| 2 dn. boravak+blagovaonica       | 25,9           |      |
| 3 kuhinja                        | 6,9            |      |
| 4 hodnik                         | 9,8            |      |
| 5 soba                           | 12,6           |      |
| 6 soba                           | 8,3            |      |
| 7 soba                           | 11,4           |      |
| 8 kupaonica                      | 5,7            |      |
| 9 kupaonica                      | 4,9            |      |
| <b>ukupno zatvoreni prostor:</b> | <b>94,8</b>    |      |
| 10 loggia                        | 5,4            | 0,75 |
| <b>ukupno stan:</b>              | <b>98,9</b>    |      |

VMD GRUPA d.o.o.  
TRGOVINA I GRADENJE  
ZAGREB, STROJARSKA CESTA 20  
TEL./FAX: (+385 1) 60 65 222



STAMBENO POSLOVNA GRAĐEVINA

**KUNIŠČAK**

16.12.2016.

R05

IZMJERA